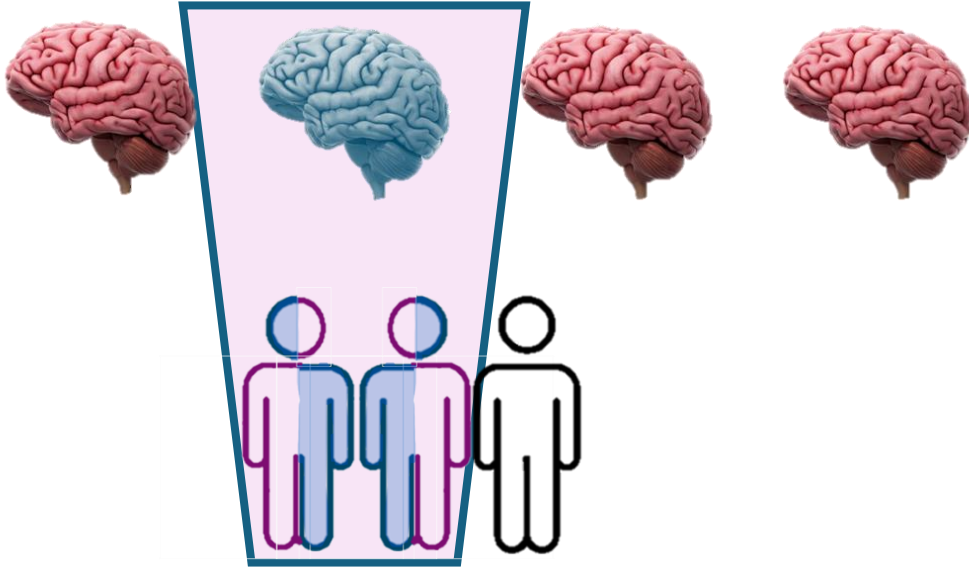


PREVENCIÓN PRIMARIA



UNA de cada CUATRO personas tendrá un ICTUS.



DOS de cada TRES supervivientes de un ictus, tendrán SECUELAS.



SEGUNDA causa de muerte.

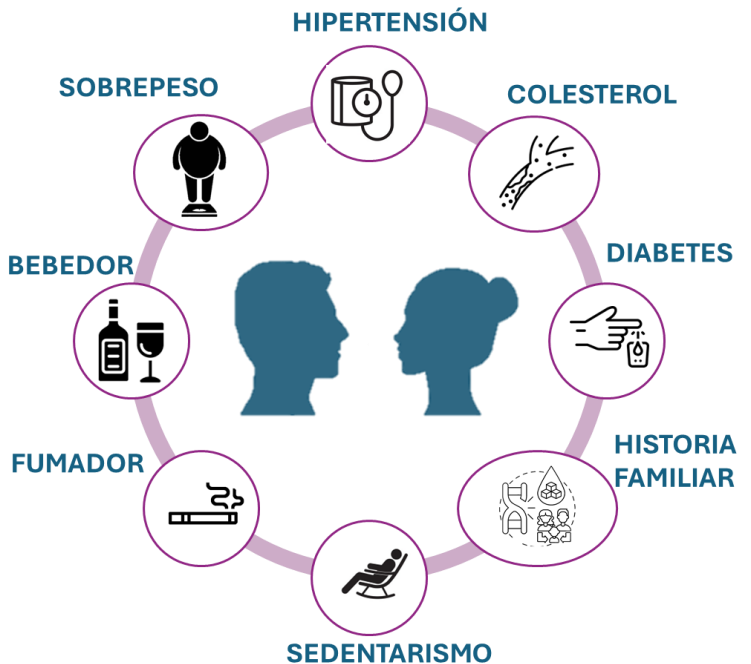


TERCERA causa de discapacidad.



Principales factores de riesgo cardiovascular

El **57,3%** de los españoles, tiene **DOS O MÁS** factores de **RIESGO CARDIOVASCULAR**.



REFERENCIAS

GBD SC. Global, regional, and national burden of stroke and its risk factors, 1990-2019: a systematic analysis for the Global Burden of Disease Study 2019. The Lancet Neurology. 2021;20(10):795-820.

Béjot Y, Bailly H, Durier J, Giroud M. Epidemiology of stroke in Europe and trends for the 21st century. Presse medicale (Paris, France : 1983). 2016;45(12 Pt 2):e391-e8.

Wafa HA, Wolfe CDA, Emmett E, Roth GA, Johnson CO, Wang Y. Burden of Stroke in Europe: Thirty-Year Projections of Incidence, Prevalence, Deaths, and Disability-Adjusted Life Years. Stroke. 2020;51(8):2418-27.

de Enfermedades Cerebrovasculares, G. D. E. de la Sociedad Española de Neurología (SEN). Atlas del Ictus España 2019. Barcelona: Sociedad Española de Neurología (SEN); 2019.

Más información en

